

Instrukcja instalacji terminala Axesstel MV140 w środowisku Windows XP oraz Windows Vista

Uwaga! Jeżeli korzystasz z systemu Win98/ME/NT i masz problemy z uruchomieniem terminala Axesstel MV140 skontaktuj się z Biurem Obsługi Abonenta pod numerem 5555 (połączenie bezpłatne z telefonu Sferii) lub (022) 497 45 38 (koszt połączenia według cennika operatora). Informacje można znaleźć również na stronie www.sferia.pl.

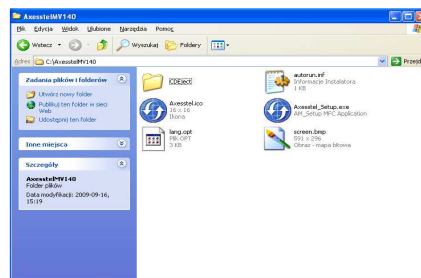
Uwaga! Zanim rozpoczniesz instalację nowego oprogramowania, należy usunąć poprzednio zainstalowane oprogramowanie. W tym celu należy przejść do **Menu Start** → **Ustawienia** → **Panel sterowania** → **Dodaj lub usuń programy**. Następnie należy usunąć programy: **Axesstel Data Modem Driver** oraz **Axesstel Manager**.

Jeśli na liście zainstalowanych programów nie widnieje **Axesstel Data Modem Driver** oraz **Axesstel Manager**, w celu usunięcia poprzednio zainstalowanego oprogramowania należy przejść do **Menu Start** → **Programy** → **Axesstel** i wybrać jedną z dostępnych opcji: **Uninstall** lub **Odinstaluj**.

Instalowanie sterownika USB oraz programu Axesstel Manager pobranego ze strony www

Krok 1: Przed rozpoczęciem procesu instalacji należy pobrać odpowiednie oprogramowanie ze strony internetowej firmy Sferia S.A (www.sferia.pl zakładka: *Pomoc dla abonentów* → *Internet - sterowniki i inne pliki do ściągnięcia*). Pliki pobierane są w postaci skompresowanego archiwum danych (np. ZIP), przed rozpoczęciem procesu instalacji należy wypakować pobrane archiwum do dowolnego folderu np. *AxesstelMV140*.

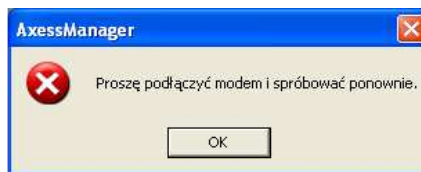
Krok 2: Następnie należy odłączyć modem Axesstel MV140 od komputera, wyświetlić zawartość folderu *AxesstelMV140* i uruchomić program instalacyjny „Axestell_setup.exe”.



Krok 3: Po chwili na ekranie pojawi się poniższe okno, jego pojawienie oznacza rozpoczęcie procesu automatycznej instalacji sterownika USB oraz programu Axesstel Manager.



Krok 4: Następnie wyświetlone zostanie poniższe okno:



W celu dokończenia procesu instalacji należy podłączyć modem do komputera, co umożliwi Rozpoznanie urządzenia oraz instalację sterownika USB. Pomyślne zakończenie procesu instalacji sygnalizowane jest uruchomieniem programu Axesstel Manager:

