

# Instrukcja instalacji terminala AnyData ADU-520C w środowisku Windows 7

**Uwaga!** Jeżeli masz problemy z uruchomieniem terminala Axesstel MV140 skontaktuj się z Biurem Obsługi Abonenta pod numerem 5555 (połączenie bezpłatne z telefonu Sferii) lub (022) 497 45 38 (koszt połączenia według cennika operatora). Informacje można znaleźć również na stronie [www.sferia.pl](http://www.sferia.pl)  
Terminal AnyData ADU-520C jest w pełni kompatybilny z systemami operacyjnymi MS Windows XP oraz Vista. Za utrudnienia związane z korzystaniem z terminala w systemie MS Windows 7 serdecznie przepraszamy, nie leżą one jednak po stronie terminala, który ukazał się na rynku znacznie wcześniej niż system MS Windows 7.

## 1.1 Instalacja programu Easy Wireless Net w środowisku Windows 7

**Krok 1:** Przed rozpoczęciem procesu instalacji proszę podłączyć modem do komputera. Po chwili na ekranie pojawi się poniższe okno:

Proszę dwukrotnie kliknąć „*Uruchom Launcher.exe*” („*Run Launcher.exe*”), w celu rozpoczęcia procesu instalacji.

**Uwaga!** Jeżeli powyższe okno nie pojawi się automatycznie, proszę przejść do

**Menu Start** → **Komputer**, a następnie przejść do napędu CD/DVD. Prawym przyciskiem myszy kliknąć na ikonę „**SFERIA**”, a następnie wybrać opcję „*Otwórz*” („*Open*”). Po wyświetleniu zawartości płyty proszę uruchomić program *Launcher.exe*.

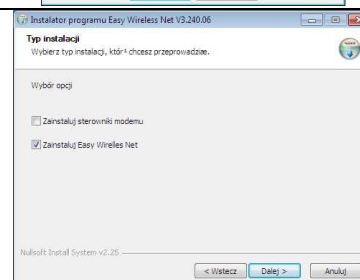


**Krok 2:** Na monitorze komputera wyświetli się okno z pytaniem o wybór języka instalacji, proszę wybrać język „*Polski*” i zatwierdzić klikając „*OK*.”



**Krok 3:** Postępując dalej zgodnie z poleceniami kreatora instalacji, dojdziemy do poniższego okna:

Proszę odznaczyć opcję „*Zainstaluj sterowniki modemu*”, a następnie kliknąć „*Dalej*”. Postępując dalej zgodnie z poleceniami kreatora proszę doprowadzić proces instalacji do końca



**Krok 4:** Następnie należy przystąpić do instalacji sterowników terminala ADU-530C w środowisku Windows 7. Proszę uruchomić program instalacyjny „*AnyDataModemDriverInstaller.exe*”, dostępny pośród plików pobranych ze strony [www.sferia.pl](http://www.sferia.pl)

**Krok 5:** Po uruchomieniu programu wyświetlone zostanie poniższe okno, proszę kliknąć „*Instaluj*” („*Install*”).



**Krok 6:** Po chwili sterowniki zostaną zainstalowane. Proszę kliknąć „*Zakończ*” („*Finish*”) oraz podłączyć modem do komputera w celu zakończenia procesu instalacji

Od tego momentu mogą Państwo korzystać z usługi dostępu do Internetu w sieci SFERIA.